



**aposta** nas  
**pessoas**

consultoria | equipamentos  
formação na função

# ROCHAS

- Pavimentos
- Rochas ornamentais

@: [apostanaspessoaslda@gmail.com](mailto:apostanaspessoaslda@gmail.com)  
Tlm 00351 - 933 448 752

# Alpinina

Tipo de Material:  
Limestone

País de Origem:  
PORTUGAL

Descrição Petrográfica:  
Calcário Calciclástico

Descrição Macroscópica:  
Calcário beje  
microcristalino



## Ataíja Azul

Tipo de Material:

Limestone

País de Origem:

PORTUGAL

Descrição Petrográfica:

Pelmicrosparite

(Calciclastic limestone)

Descrição Macroscópica:

Grey limestone, finely  
calciclastic.



## Ataíja Creme

Tipo de Material:

Limestone

País de Origem:

PORTUGAL

Descrição Petrográfica:

Pelmicrosparite

(Calciclastic limestone)

Descrição Macroscópica:

Bright Greyish limestone,  
finely calciclastic.



## Ataíja Mix

Tipo de Material:  
Limestone

País de Origem:  
PORTUGAL

Descrição Petrográfica:  
Pelmicrosparite  
(Calciclastic limestone)

Descrição Macroscópica:  
Bright Greyish limestone,  
finely calciclastic.



# Calcário Candeeiros ou Semi Rijo

Tipo de Material:

Limestone

País de Origem:

PORTUGAL

Descrição Petrográfica:

Calciclastic Limestone

Descrição Macroscópica:

Brownish White

limestone, coarsely



## **Gasconne Beje ou Moleanos Beje**

Tipo de Material:

Limestone

País de Origem:

PORTUGAL

Descrição Petrográfica:

Oopelbiointransparite  
(Calciclastic Limestone)

Descrição Macroscópica:

Brownish white

limestone, coarsely  
calciclastic rater oolitic  
abundantly bioclastic.



## **Gascogne Blue ou Moleanos Azul**

Tipo de Material:  
Limestone

País de Origem:  
PORTUGAL

Descrição Petrográfica:  
n/d

Descrição Macroscópica:  
Bluish and greyish beige  
limestone, coarsely  
calciclastic and  
abundantly bioclastic,  
uncommonly oolitic, with  
calcitic nodes.





## **Gascogne Mix**

Tipo de Material:

Limestone

País de Origem:

PORTUGAL

Descrição Petrográfica:

Oopelbiointransparite  
(Calciclastic Limestone)

Descrição Macroscópica:

Brownish white

limestone, coarsely  
calciclastic rater oolitic  
abundantly bioclastic.



# **Lioz ou Lioz Dourado ou Lioz PP ou Lioz Rosado**

Tipo de Material:  
Limestone

País de Origem:  
PORTUGAL

Descrição Petrográfica:  
Biosparite - microsparite  
(bioclastic limestone)

Descrição Macroscópica:  
Beije limestone bioclastic  
and calciclastic.



# Moca Creme ou Moka Creme

Tipo de Material:

Limestone

País de Origem:

PORTUGAL

Descrição Petrográfica:

Calciclastic Limestone.

Descrição Macroscópica:

Brownish White

limestone



## **Moleanos Cinza ou Moleanos Azul**

Tipo de Material:

Limestone

País de Origem:

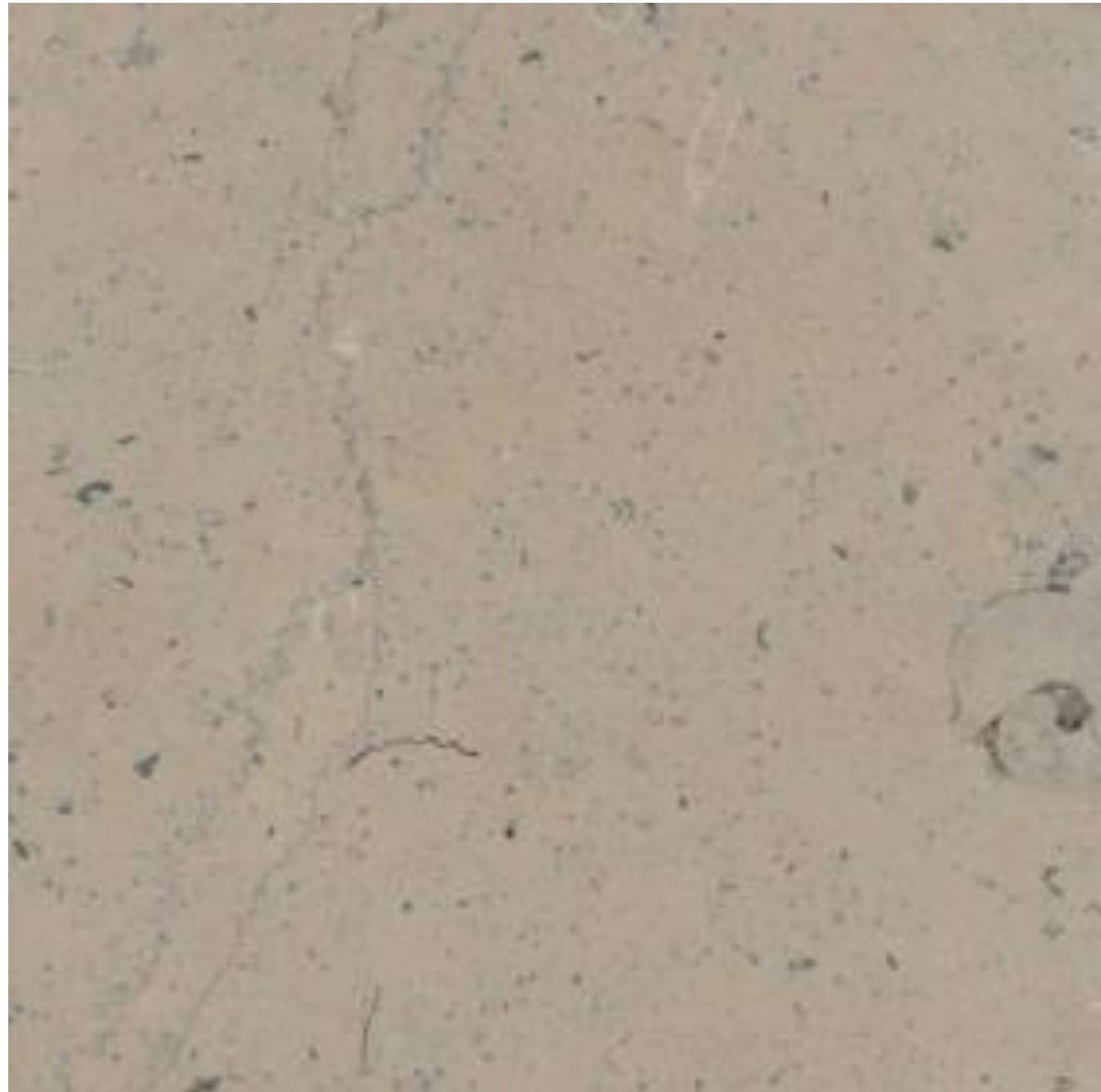
PORTUGAL

Descrição Petrográfica:

N/A

Descrição Macroscópica:

N/A



# **Moleanos ou VM Beije ou Moleanos VM**

Tipo de Material:

Limestone

País de Origem:

PORTUGAL

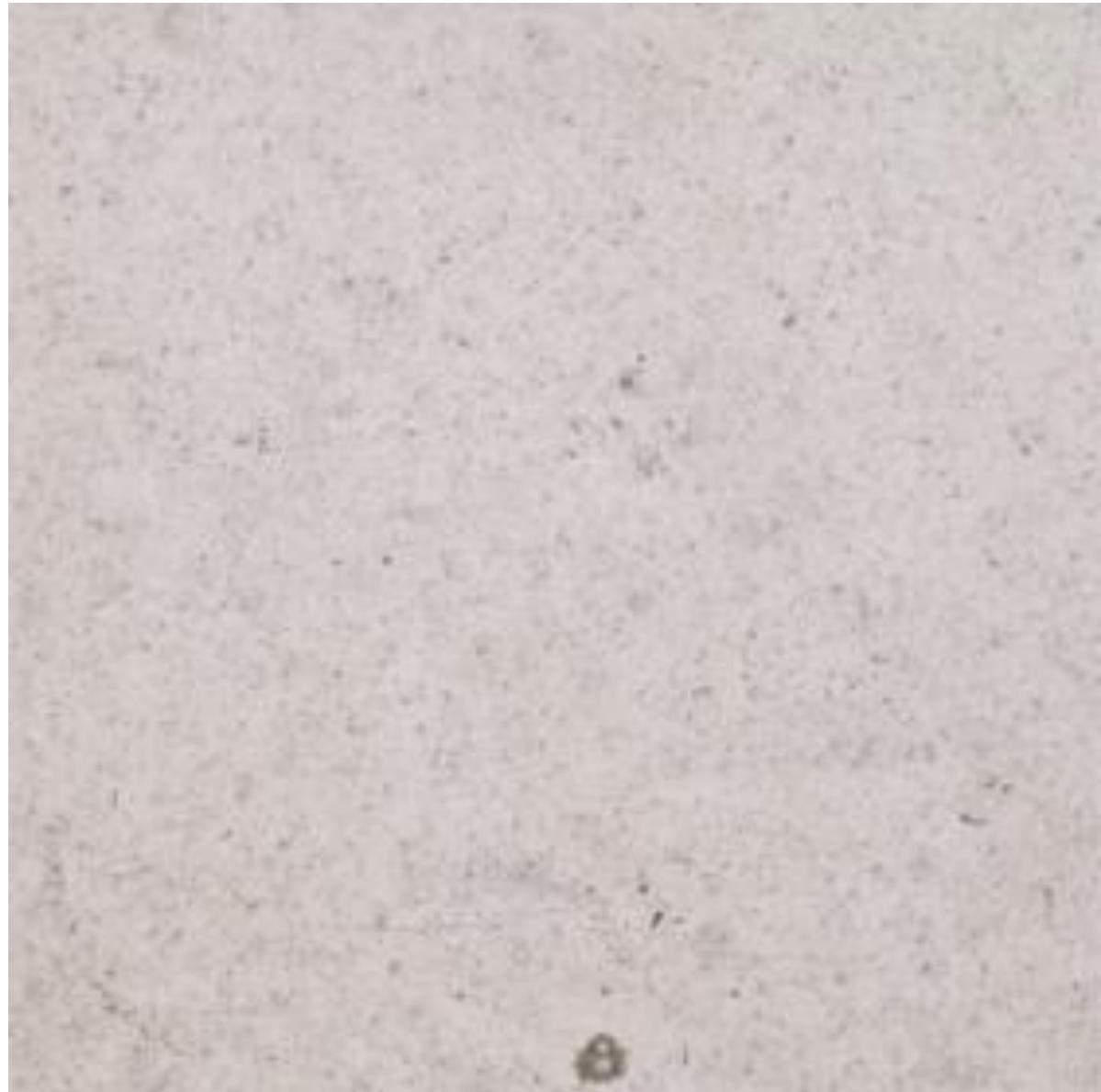
Descrição Petrográfica:

Ooelbiointransparite  
(Calciclastic Limestone)

Descrição Macroscópica:

Brownish white

Limestone, coarsely  
claciclastic rater oolitic  
abundantly bioclastic



## Valverde Azul

Tipo de Material:

Limestone

País de Origem:

PORTUGAL

Descrição Petrográfica:

n/d

Descrição Macroscópica:

Grey Limestone, finely  
calciclastic



## Valverde Mix

Tipo de Material:

Limestone

País de Origem:

PORTUGAL

Descrição Petrográfica:

nd

Descrição Macroscópica:

Grey limestone, finely  
calciclastic.





# **Aposta nas Pessoas Lda.**

**Travessa do Verde Pino Lote 2 Bloco A Letra H  
Pedra do Ouro  
2441-431 Pataias  
Portugal**

**@: [apostanaspessoaslda@gmail.com](mailto:apostanaspessoaslda@gmail.com)  
Tlm 00351 - 933 448 752**